



MUINSUSKAITSEAMET

Muuseumide andmed – võimaluste meri

Mirjam Rääbis

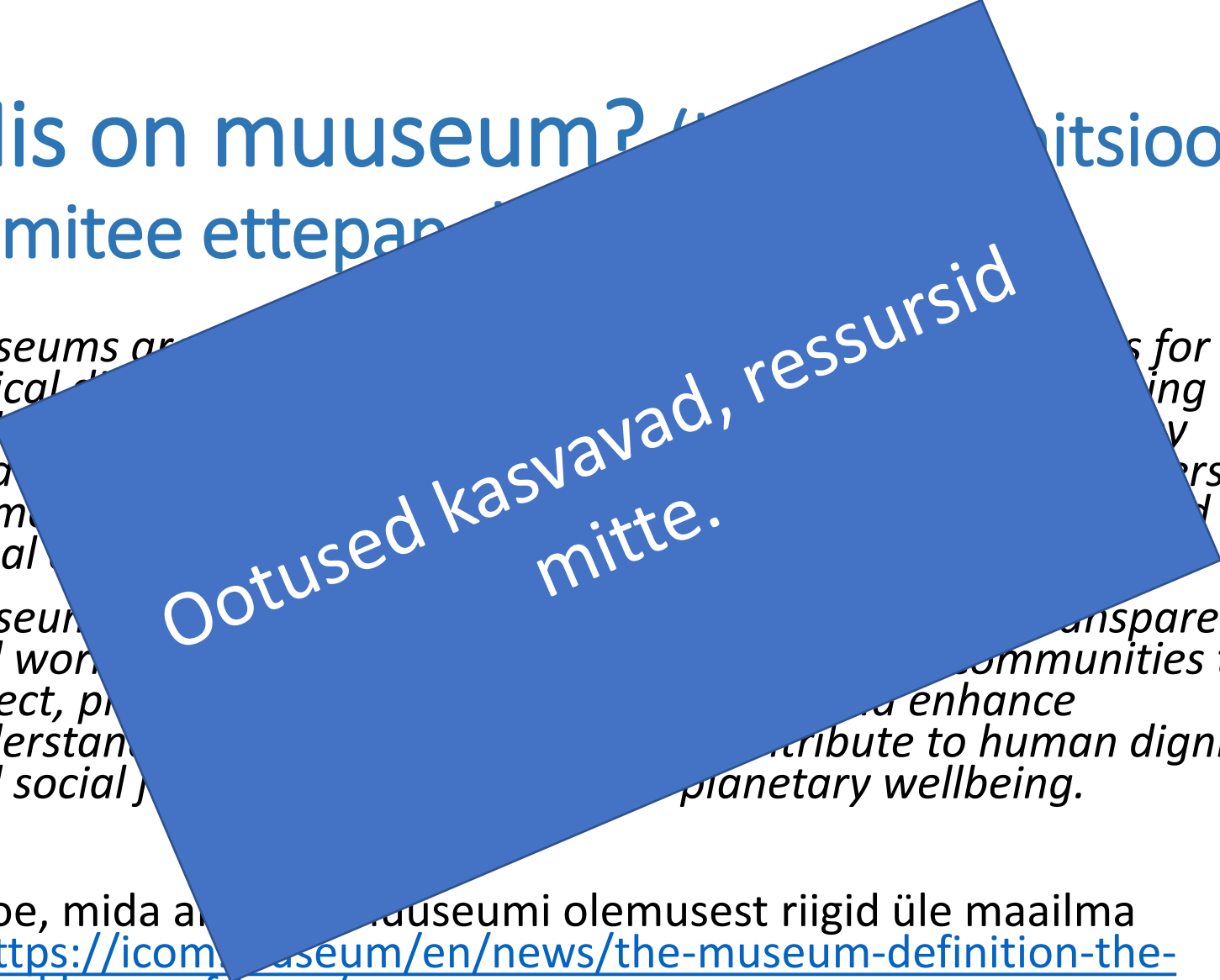
muuseumivaldkonna juht

10.09.2019



Mis on muuseum? / Kõne komisiooni komitee ettepanek

Museums are essential for
critical thinking and
and hold memories of
memories of equal
equal
Museums are essential for
and work with communities to
collect, preserve and enhance
understanding and contribute to human dignity
and social justice and planetary wellbeing.



- Loe, mida arutatakse muuseumi olemusest riigid üle maailma
<https://icom.museum/en/news/the-museum-definition-the-backbone-of-icom/>

Eesti muuseumide unikaalne olukord

- Alates 2008 ühine Muuseumide Infosüsteem
- 60 muuseumit kasutavad
- Muuseumikogude suurus kõigi muuseumide peale on ca 8 miljonit (ühe suurema muuseumi muuseumikogu suurus mujal maailmas)
- Keeruline tagada ühtlast andmekvaliteeti

Miks Muinsuskaitseamet soovib arendada kratte?

- Tsentraalne infosüsteem annab võimaluse luua teisi tsentraalseid teenuseid
- Võimalus muuseumidel suunata oma tegevusi publikuga/kasutajatega seotud tegevustele
- Võimalus koondada suurt hulka vabatahtlikke masinat õpetama
- Koostöö RIKiga

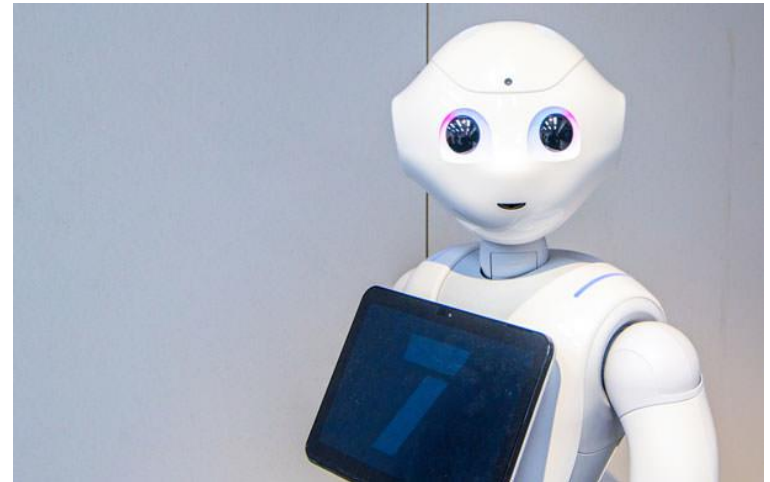
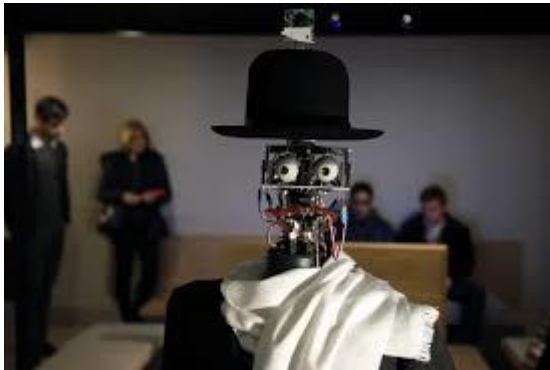
Näiteid maailmast 1

Norra Rahvusmuuseumi projekt *Principal Components*, 2015-17

- Algorütmide ja närvivõrkude abil analüüsiti oma kogude pilte ja nende sisu
- Lisaks digiteeritud muuseumikogudele kasutati teisi andmeallikaid: Iconclass klassifikatsioonisüsteem, *Arkyves* andmebaas

Näiteid maailmast 2

Robotid muuseumis – Berenson (Musee du quai Branly, Pariis), Pepper (Smitshonian, mh ka Virumaa Muuseumid), Asimo (Miraikan, Tokio)



Näiteid maailmast 3

My Life, My Met, Metropolitan muuseum
– koostöö Microsoftiga

The image is a composite of two parts. On the left is a screenshot of an Instagram post from @michelleobama. The post features a photograph of a large bouquet of white flowers in the foreground and a banner that reads "HAPPY BIRTHDAY" in the background. The text of the post is as follows:

@michelleobama

michelleobama • Follow

michelleobama Thank you all so much for the birthday love—I love you all right back! Feeling so incredibly thankful for my South Side roots, my soul-affirming partner and daughters, and every unimaginable twist and turn over these 55 years. Can't wait to see what becomes of the next one!

Load more comments

kay.2.wavyy RUN FOR PRESIDENT 2020

babychimpanzees 🐼 I post cute baby chimps! 🐼

mouaiad.muss 🍷🍷🍷

pcharlottelindsay love it

khny9873 مرسى

servant4072 @realdonaldtrump GOD IS THE FINAL JUDGE OF EVERYTHING.

👍👍 Liked by tisjuliana and 2,429,805 others

JANUARY 17

On the right is a still life painting titled "Flowers by a Stone Vase" by Peter Faes, dated 1786. The painting depicts a variety of flowers, including white and yellow roses, carnations, and lilies, arranged around a large, ornate stone vase. The background is dark, making the vibrant colors of the flowers stand out.

The Met Collection

Artist: Peter Faes
Title: Flowers by a Stone Vase
Date: 1786

Näiteid maailmast 4

Rahvusgalerii, London



- Kasutatakse analüütikat, et ennustada tulevikukülastusi ja publiku osavõtlikkust
- Analüütika firma Dexibit
- <https://www.digitalmeetsculture.net/article/the-national-gallery-predicts-the-future-with-artificial-intelligence/>

Muuseumide kratid (projektid Sälli ja Folli)

- Ümarlaud jaanuar 2019 – üle 20 muuseumivaldkonnaga seotud idee
- Mõned näited: individuaalne külastajakogemus, varastatud kultuuripärand, haridusprogrammid, kogumispoliitika.
- Välja valiti 2 ideed – museaalide kirjeldamise kratt ja museaalide säilitamise kratt
- I etapp on analüüs ja prototüüp

Kratt 1 – museaalide kirjeldamine

- Projektiga soovime liikuda lähemale museaali kirjeldamise täielikule automatiseerimisele.
- Täna pole kusagil maailmas sellega veel kaugele jõutud ning me ei tea teist nii suurt riiklikku süsteemi, mis koondab pea kõigi oluliste muuseumide museaalide andmed (mida on juba 10 aastat sisestatud).
- Aja ja tööjõu kokkuhoid. Võimalus muuseumitöötajal keskenduda külastajale ning mitte nii palju museaalile.
- Andmekvaliteedi kasv, sest masinal on juurdepääs informatsioonile, mida inimene jõua oma elu jooksul kokku koguda.

Kratt 1 projekti tegevused

- Analüüs ja prototüüp.
- Piloodi jooksul katsetatakse muuseumikogudes leiduvate fotodega.
- Katsetada juba olemasolevaid tuvastusüsteeme.
- Vabatahtlike kaasamine krati õpetamiseks.
- Võimalikud ülesanded kratile: Kui palju suudab kratt objekte ära tunda? Sarnaste objektide leidmine. Kes on pildil? Objekti äratundmine, nt Tallinna raekoda, teletorn. Tunneb ära, mitu sarnast objekti/inimest on pildil.

Kratt 2 – museaalide säilitamine

- Projektiga püütakse leida lahendus museaalide inventeerimise probleemile – ajakulu, seisundite monitoorimine, säilivuse ja materjali määramine.
- Riigile kuuluvates muuseumikogudes on ühtekokku 4,3 miljonit museaali. Inventuurid võivad erinevate kogude lõikes aega võtta ligikaudu 6-12 kuud aastas.
- Arvestada tuleb tulevase ühishoidla vajadusi (2,5 miljonit museaali).

Kratt 2 oskused ja tegevused

- Kratt jälgib hoidla niiskust ja temperatuuri - logeritest saadav informatsioon aitab ennustada materjalides toimuvaid muutuseid.
- Kratt osutab museaalidele, mida on vaja kontrollida - selleks on oluline eelkõige museaali dateeringu ja materjali, seisundi ja kahjustuste info.
- Kratt aitab leida objekti, mida on tarvis rohkem jälgida ja mida vähem. Mida peaks jälgima ja mida mitte ning millise ajaperioodi tagant? Kratt annab teada milliseid objekte on tarvis kontrollida millise intervalli tagant (1-10 aastat) - kasutada konserveerimispasside andmeid, et ennustada, mis on kasutatud materjalide (nt liimide, lakkide, toestusmaterjalide ja pakkematerjalide) säilivusaeg.
- Kratt aitab leida ohtlikud objektid. Objektid, mille käsitsemisel, konserveerimisel, eksponeerimisel tuleb olla ettevaatlik ja kaitsta inimese tervist. Need on objektid, mida on ajaloo jooksul töödeldud erinevate mürgkemikaalidega.
- Kratt aitab kaasa näituste korraldamisele. Kratt oskab näitusele minevate esemete nimekirjade põhjal sorteerida neid objekte, mis on halvas seisus ja vajavad enne näitust põhjalikumat puhastust ning korrastust. Kratt analüüsib infot eseme kasutusajaloo kohta, millal seda viimati korrastati, konserveeriti ning millal viimati näitusel eksponeeriti.



MUINSUSKAITSEAMET

Aitäh kuulamast!

mirjam.raabis@muinsuskaitseamet.ee

